

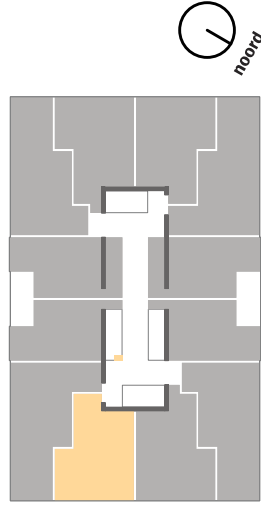
BOUWNUMMERS EN BOUWLAGEN

- 11.12 verdieping 11
- 12.12 verdieping 12
- 13.12 verdieping 13
- 14.12 verdieping 14

deze plattegrond dient optioneel als onderlegger voor de woningen op verdiepingen 15 en 16 (zie hoofdstuk 2 overzichtstekeningen)

↓ : verticaal schuifraam

↑ : schuifpui



SCHAAL 1:100 OP A4

maatvoering en m² ter indicatie
hieraan kunnen geen rechten worden ontleend



datum: 11.04.2017

