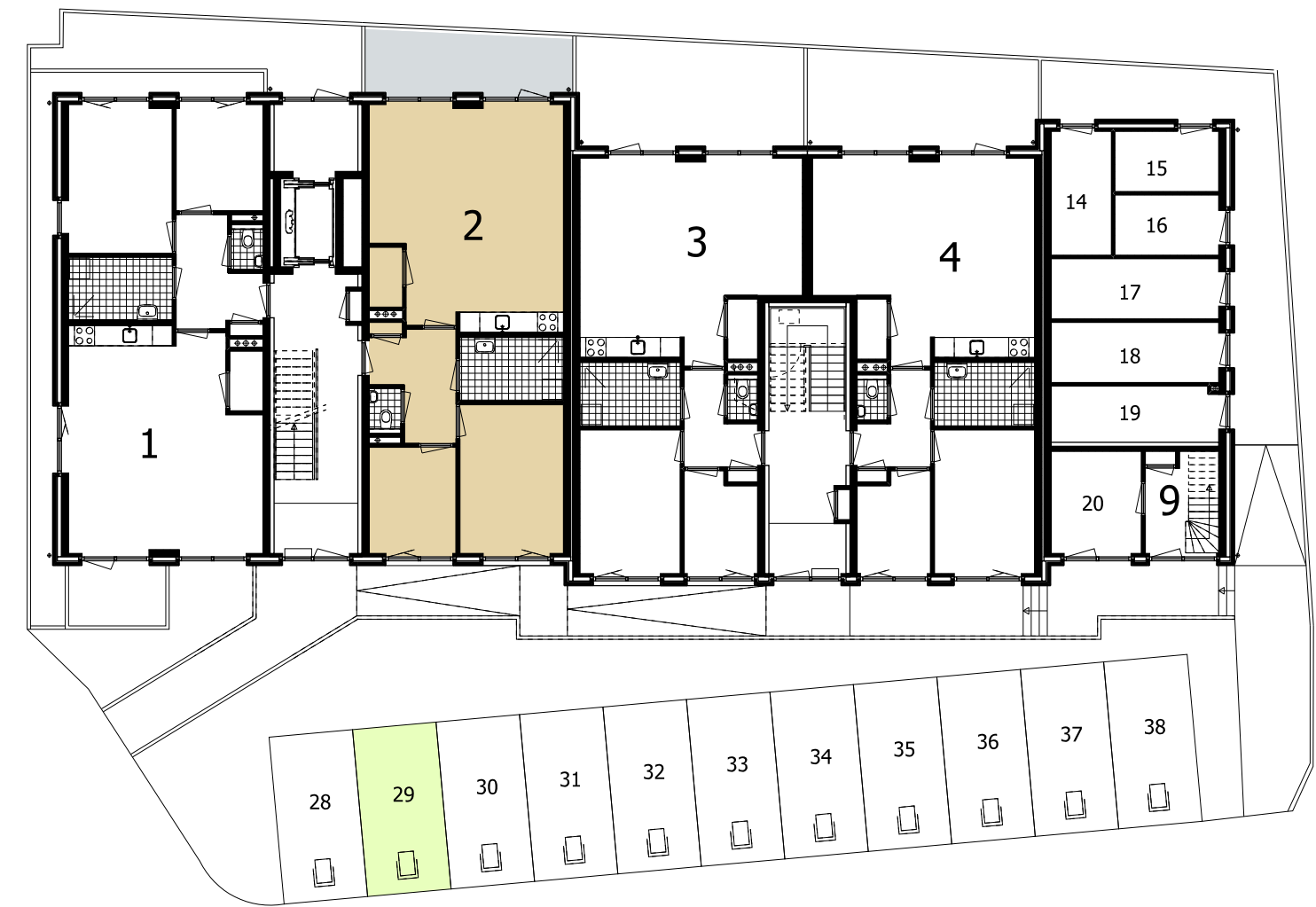
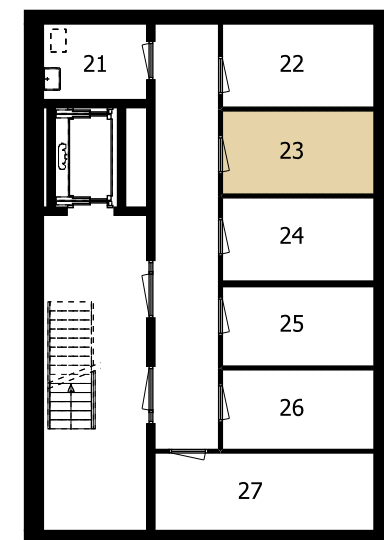


Begane grond: woning 2 (huisnr 1B)

- centraaldoos / lichtpunt
- rookmelder (bedraad)
- wandarmatuur
- plafondarmatuur
- wandcontactdoos (horizontaal dubbel)
- wandcontactdoos warmtepomp (krachtstroom)
- wandcontactdoos kookplaat (perilex)
- wandcontactdoos koelkast
- wandcontactdoos vaatwasser
- wandcontactdoos oven
- wandcontactdoos wasmachine (spatwaterdicht)
- wandcontactdoos droger (spatwaterdicht)
- MV/CO2 bediening + sensor
- aardingspunt
- lichtschakelaar
- lichtschakelaar + wcd
- wisselschakelaar
- thermostaat
- datapunt
- beldrukker
- bel
- vrijloophdranger (door rookmelder gestuurd)
- videofoon
- loze leiding
- mechanische ventilatie



Begane grond



Kelder

Algemeen:

De op tekening aangegeven maten zijn circa maten. U dient er rekening mee te houden dat na het aanbrengen van wand- en vloerafwerkingen (tegels, stucwerk, etc.), de netto bruikbare maten bij oplevering kunnen afwijken.

Het appartement is voorzien van een keuken met apparatuur.

De vrije hoogte van het appartement bedraagt ca. 2600mm

De woning wordt ontsloten via een portiek met daarin een trap en lift.

Bij de woning hoort een berging (nr.23) die gesitueerd is in de kelder. De oppervlakte bedraagt: 8,8 m2
De woning heeft een buitenruimte van ca.11m2

Bij de woning hoort een parkeerplaats (nr 29)

13 APPARTEMENTEN VEERSTRAAT 1 WASPIK

Omschrijving: Verkooptekening woning 2
Schaal: 1:50 / 1:200
Datum: 08-04-2025
Formaat: A2

tekeningnummer:

VT-02